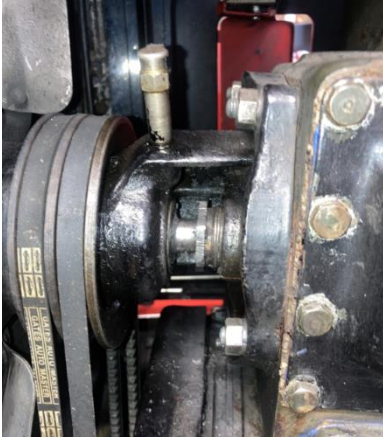


# Packard-Unterhalt 2023/24

## Auf Rechnung 2023

### Wasserpumpe reparieren



Kühlwasser-  
verlust ist  
hoch, Welle  
lässt sich nicht  
mehr richtig  
abdichten



Gehäuse hat einen Riss,  
dadurch lässt sich die  
Mutter für die Stopfdich-  
tung nicht mehr richtig  
anziehen.



Wasserpumpe  
durch Firma  
Ackermann re-  
vidiert, Ge-  
häuse ausge-  
wechselt.



Wasserpumpe  
montiert, Keilriemen  
ersetzt.

Die Welle der Pumpe ist exzentrisch im Gehäuse  
angebracht. Durch drehen des Gehäuses in der Hal-  
terung lassen sich die Keilriemen spannen.

### Vergaser, Benzinleitung



Übergang  
Benzinlei-  
tung zum  
Schwim-  
merge-  
häuse des  
Vergasers  
ist undicht.



Alte Benzinleitung mit  
übergroßem Filter. Volu-  
men ist zu gross und es  
braucht lange bis der  
Vergaser mit Benzin ge-  
füllt ist.



Die Dichtmasse der alten Reparatur war spröde.



Hugo hat eine passgenaue Aluminiumplatte gefertigt. Diese wurde mit Zwei-Komponentenleim am Vergaser befestigt. Benzinleitung ist neu an dieser Platte verschraubt.



Die neue Benzinleitung ist an der neuen Befestigung angebracht. Der Vergaser ist gereinigt und mit neuen Dichtungen versehen. Reparatursatz für den Vergaser ist immer noch erhältlich.



Neue Benzinleitung von der Benzinpumpe zum Vergaser ist mit einem Rückschlagventil versehen.

## Weitere Arbeiten



Bodenmatte vorne ersetzt. Die alte war spröde / gerissen.



Ölwechsel, Ölfilter ersetzen





Blattfedern hinten durch Firma Bieri, Stans überprüft und revidieren lassen

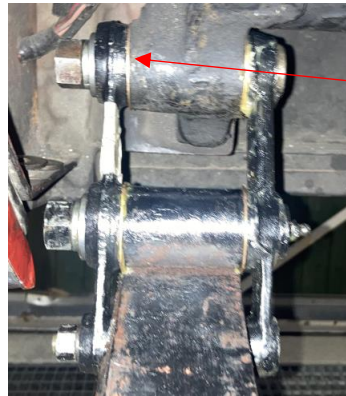


Blattfedern sind zurück und bereit zum Einbau



Federn müssen zum Aus- und Einbau gespannt werden, sonst sind sie zu

kurz. Dabei hilft die von Dani konstruierte Stange und Schraubzwingen.



Neue Distanzringe bei den Befestigungsbolzen aus Bronze. Hugo hat uns die nach Mass hergestellt (0.05mm genau).



Hebelarmstossdämpfer überprüfen lassen. Sebi di Secli hat das organisiert.



Radlager hinten neu gefettet.



Abstützung hinten.



Dani hat eine Konstruktion geschweisst um das Chassis abzustützen, damit die Achse frei hängt.

## Geplant: Budget 2024

**Türhalterungen, Türschlösser** waren teilweise lose, Schrauben liessen sich nicht mehr anziehen



Die Türrahmen und die B-Säule sind aus Holz und mit Blech ummantelt. Die Halterungen sind mit Holzschrauben befestigt, welche sich teilweise nicht mehr anziehen liessen.



Türkeile (halten die Türe fest) waren teilweise defekt und liessen sich nicht mehr einstellen.



Schraubenlöcher ausgebohrt und mit Holzapfen repariert.



Hugo hat uns neue Türkeile gefertigt, Material von Dani (Kunststoff).

## **Ölleitung zum Ölfilter und Blattfedern, Stossdämpfer vorne**



Ölleitung zum Ölfilter leckt

Muffe neu angelötet (Dani)



Die Blattfedern vorne lassen wir auch überprüfen und revidieren

Überprüfung der Stossdämpfer



# Auspuffaufhängung defekt



Dämpfer ist defekt. Vibrationen übertragen sich aufs Chassis



Neuer Auspuffgummi eingebaut.



Neue Abstützung vorne gemacht, auch auf Auspuffgummi gelagert.



Im März bauen wir das Auspuffrohr ab Auspufftopf neu. Das bisherige Rohr passt nicht richtig und es weist «Zwetschgen» auf.

01-06		00.001.112.813		ZH 16 148		weiss	
Name, Vorname Wohnort		Gemeinde Richterswil Feuerwehr Chüngengass 6 8805 Richterswil		Bes. Verwendung Usage spécial Use speciale Destin. spéciale		Veteranenfahrzeug	
Geburtsdatum Date de naissance Data di nascita Data di nascita		**		An des Fahrzeugs Genre de véhicule Genere di veicolo Genere del veicolo		Personenwagen	
Heimatort Pays d'origine Paese d'origine Stad d'origin		**		Marke und Typ Marque et type Marche e tipo Marche e tipo		Packard 1933	
Versicherung Assicurazione Assicurazione		Zürich		Fahrzeugs-Nr. Châssis no Blasno Schassis nr		613 33	
Kategorie Categorie		Zürich		Karosserie Carrozzeria Carrozzeria L'accessori		Limousine	
Kategorie Categorie		Zürich		Farbe Couleur Colore Color		rot	
Kategorie Categorie		Zürich		Plätze Places Posti Places		7	
Kategorie Categorie		Zürich		Leergewicht Poids à vide Peso a vuoto Poids da vid		**2600	
Kategorie Categorie		Zürich		Stammnummer N. matricola N. di matricola Nr. da matricola		098.976.188	
Kategorie Categorie		Zürich		Typgenehmigung Régulation par type Approvazione del tipo Approvazione del tipo		X	
Kategorie Categorie		Zürich		Motor Cylindres Cilindres Cilindri		5230	
Kategorie Categorie		Zürich		Leistung Puissance Potenza Potenzium		**	
Kategorie Categorie		Zürich		Leergewicht Poids à vide Peso a vuoto Poids da vid		**50	
Kategorie Categorie		Zürich		1. Inverkehrsetzung 1. mise en circulation 1. messa in circolazione 1. entrata in circolazione		01.01.1933 ZH	
Kategorie Categorie		Zürich		Zürich, 17.08.2015		B00	
Kategorie Categorie		Zürich		Prüfung Examen Perizie Examinazione		14.08.2015 / ZH	
Kategorie Categorie		Zürich		20. März 2023		ZH/4	

Motorfahrzeugkontrolle (MFK)  
20. März 2023